

САПРОПЕЛЕВАЯ КОРМОВАЯ ДОБАВКА И ОБОРУДОВАНИЕ ЕЕ ПРОИЗВОДСТВА



Производится и поставляется из республики Марий Эл Российской Федерации в сыпучем виде.

Расфасовывается в мешки объемом 10-50 л и мягкие контейнеры (500-2000 л). При оптовых поставках фасовка может осуществляться в тару, определенную Заказчиком.

Продукция предназначена как компонент или добавка к основным сыпучим комбикормам на скормливание птице, КРС, свиньям. Производится в виде сыпучей и мелкогранулированной массы стандартной влажности.

Технология Центра по сапропелю позволяет использование в качестве дополнительного компонента для производства лечебно-профилактических кормовых добавок вермикулита, цеолита, травяной муки, свекольного жома, пивного жмыха, сена, хвои, эйхорнии, др.

Производимая кормовая добавка на основе сапропеля повышает естественную сопротивляемость заболеваниям организма птицы и животных, увеличивает продуктивность и прирост живой массы, повышение аппетита, ускоряет их половое созревание.

Дозировка при добавлении к основному комбикорму при производстве: 1:10-1:12

Дозировка в рацион комбикорма для скормливания:

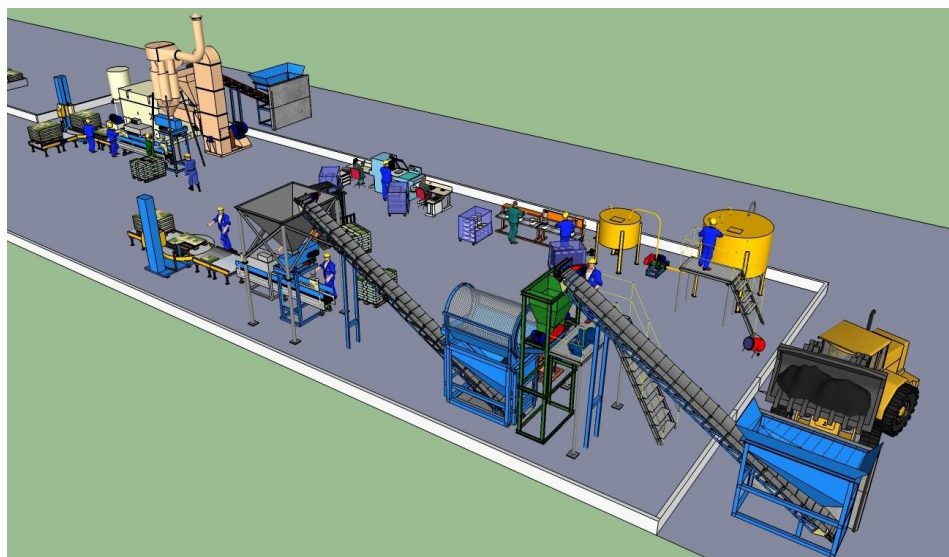
- | | |
|-----------|------------|
| - птице | россыпь |
| - КРС | 2-5 л сут. |
| - свиньям | 1-5 л сут. |

Отпускная стоимость сапропеле-кормовой добавки на складе Изготовителя и продавца: 2600 руб/м³

ТЕХНОЛОГИЯ И ОБОРУДОВАНИЕ ПРОИЗВОДСТВА ПРОДУКЦИИ

Технология и оборудование производства сапропеля как компонента для кормовой добавки разработаны и поставляются Центром по сапропелю для внедрения малыми, фермерскими хозяйствами и бизнесом в непосредственной близости от месторождений сапропеля.

Комплект поставки включает в себя поисково-оценочные работы на месторождении сапропеля, подсчет его запасов и определения качества, разработку технологии добычи и переработки сырья в товарный продукт, спецификацию оборудования, проектное обоснование, его поставку, монтаж и запуск в эксплуатацию на месте установки у Заказчика.



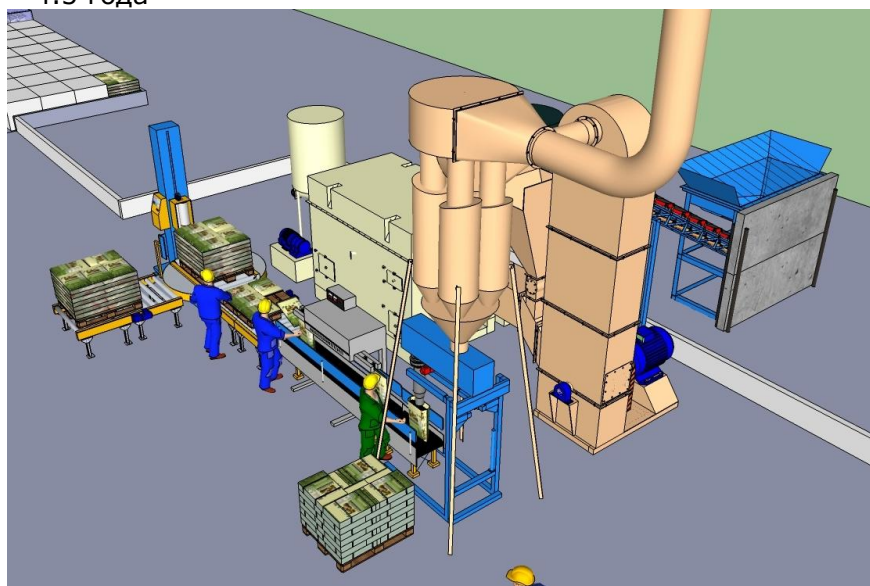
Оборудование комплекса состоит из добычного, перерабатывающего, подсушивающего и фасовочного узла.

Проектная производительность определяется Техническим заданием заказчика и может варьировать от 12 тыс. т/год до 64 тыс. т/год.

Сроки ввода в эксплуатацию не более 9 мес.

Стоимость технологии и оборудования с учетом пуско-наладочных работ: 36-85 млн. руб.

Окупаемость – 4.5 года



Центр по сапропелю

Астрахань, Россия. ул. Ульянова, 67. тел. +7 9608517317 e-mail: saprex@rambler.ru
ВИДЕО <https://www.youtube.com/watch?v=PJXUh82GoqE>