

Специальное оборудование и проекты добычи и переработки сапропеля

ПРЕДПРИЯТИЕ ПОЛНОЙ ПЕРЕРАБОТКИ САПРОПЕЛЯ И ДОННЫХ ПРОДУКТИВНЫХ ИЛОВ В УДОБРЕНИЯ

Россия одна из самых богатых стран на месторождения продуктивных донных илов и сапропеля, расположенных в центральной ее части, Урале, Приморье и Южной Сибири.



С 1986 года Центром по сапропелю обследовано более 250 перспективных озер, при очистке которых от заиления можно производить ценнейшие экологически чистые и высокоэффективные удобрения, рекультиванты и почвообразователи. Запасы такого сырья в стране насчитывают сотни миллионов тонн. Внутренний и внешний рынок сбыта такой продукции определяется в 2-3.4 млн. т/год. В основном, это предприятия аграрного комплекса и городского озеленения, горнорудные комбинаты и экологические структуры.



Смеси донных илов и сапропеля с торфом дают обогащенные гумусом удобрения и почвомодификаторы, способные не только удобрять почвы, но и восстанавливать истощенные, пустынные и слабосоленые земли. Данные виды продукции особо пользуются спросом в странах Ближнего Востока и Северной Африки.

К такого рода сырьевой базе также можно отнести и рыбопродукционные пруды, накопители фекальных отходов, старые склады птичьего помета, навоза, отходов органики. Используя данное сырье, мы можем успешно решать несколько задач параллельно: производство продукции, очистка водоема от заиления, восстановление экологического равновесия в регионе накопления органических отходов и т.д.

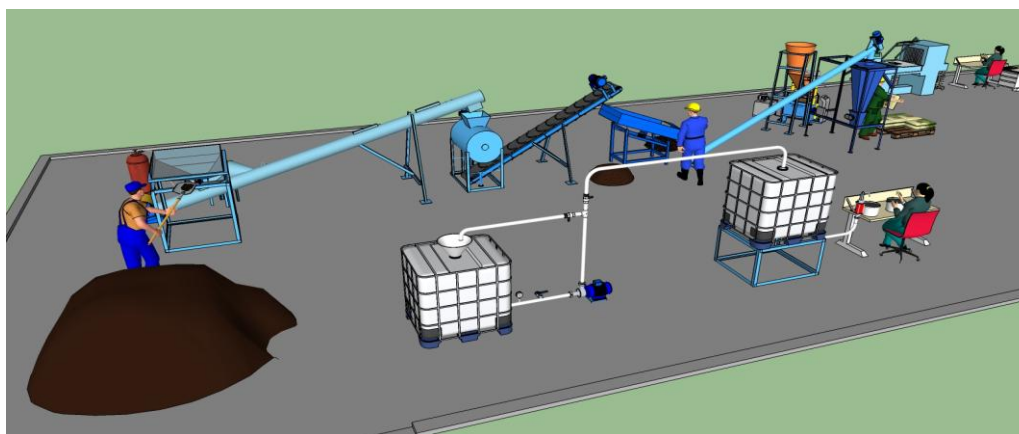
Одно из самых амбициозных предложений Центра по сапропелю для желающих открыть собственный высокодоходный бизнес по выпуску различных видов продукции из сапропеля и продуктивных донных илов водоемов – создание комплекса

оборудования добычи и переработки вышеуказанного сырья в экологически чистые пастообразные, жидкие, сыпучие, гранулированные, таблетированные удобрения и рекультиванты. Важным аспектом предложения является то, что предлагаемое оборудование предприятия поставляется «под ключ» и сопровождается технико-экономическим обоснованием бизнеса (ТЭО). ТЭО включает в себе поисково-оценочные работы сырья, подсчет его запасов, определения качественных его показателей, заключения о пригодности для производства того или другого товарного продукта, проектного решения с спецификацией оборудования.

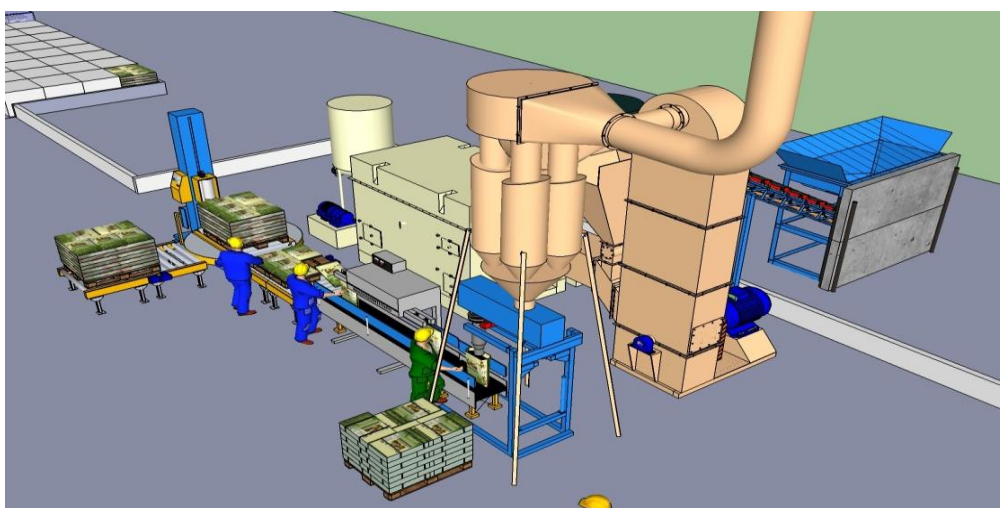
За основу исследований сырья и возможности его применения в бизнесе взяты стандарты Российской Федерации: ГОСТ Р 54000-2010 «Органические удобрения. Сапропели», ГОСТ Р 53381-2009. «Почвы и грунты. Грунты питательные», ГОСТ Р 51661.5-2000 «Удобрения торфяные для сельского хозяйства» и другие.



В 2012 г. Центром по сапропелю подготовлены два типоразмера комплексов оборудования полной переработки донного продуктивного ила и сапропеля – для среднего бизнеса и фермерских, частных хозяйств.

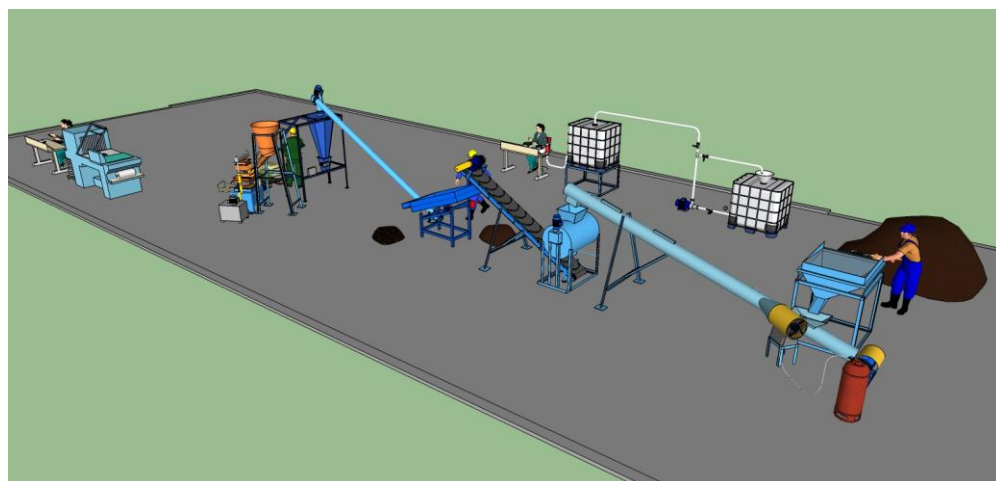


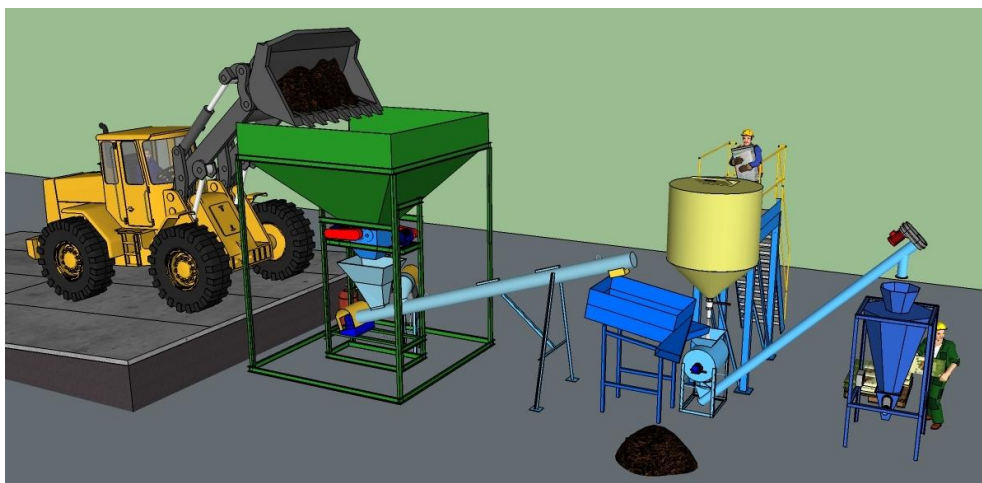
Средние бизнесы с производительностью от 25 до 75 тыс. т готовой продукции в год целесообразно располагать на месторождениях сырья с запасами в несколько миллионов тонн, поставками, как на внутренний, так и внешний рынок. Сроки ввода в эксплуатацию таких предприятий определяются в 1.5-2 года. Обслуживаются предприятия штатом в 32-63 человека. Имеют энергопотребление до 400 кВт. Средний период окупаемости таких комплексов – 4.5-6 лет. Стоимость ТЭО, добычного, перерабатывающего и фасовочного оборудования – от 62 до 110 млн. руб. Добычное оборудование такого предприятия – это шнеково-винтовой земснаряд с глубиной разработки месторождения донных илов или сапропеля до 10 м. Переработка сырья осуществляется с применением узлов АС (агрегат сушки, измельчения, обезвоживания, обеззараживания) или ДС (диспергирование сапропеля). Один из таких проектов подготовлен для разработки месторождения сапропеля "Килемарское" в республике Марий Эл. Преимущество данного проекта в том, что он может быть адаптирован для производства удобрений, рекультивантов и почвообразователей из любого сапропеля и продуктивного донного ила, слявины, отходов органики и минеральных компонентов.





Фермерские, малые комплексы поставляются «под ключ» или в отдельности. Они включают в себе: технико-экономическое обоснование и оборудование производства удобрений и удобрительных смесей из продуктивных донных илов, сапропеля, торфа, лежалого, замороженного в зиму куриного, утиного, гусиного помета, навоза с возможными минеральными добавками, отходами органики, камыша, соломы, жмыха маслоотжима сои и хлопка, илов рыбозаводных прудов с расфасовкой в мешки или пакеты, мягкие контейнеры. Используемое сырье влажностью 40-60%. Производительность комплекса – до 12 м³/час, Энергопотребление – не более 42 кВт. Занимаемая площадь – в пределах 340 м². Обслуживающий персонал – 3-4 чел. Сроки подготовительного периода – 2 мес., поставки оборудования – 3 мес.. Стоимость – от 1800 до 9200 тыс. руб.





Ознакомиться с Проектами таких комплексов можно сдавав заказ в Центр по сапроелю на получение Типового проектного решения (1000 руб.), Адаптированного под заданную производительность (15 тыс. руб.), Рабочего проекта с полным графическим приложением (65 тыс. руб.).

