

МАГАЗИН ТЕХНИЧЕСКОЙ ЛИТЕРАТУРЫ ПО САПРОПЕЛЮ

Технологии и проекты для малого бизнеса, фермерских хозяйств, частных предприятий и семейных кооперативов

ПРОЕКТ

УЧАСТКА ГРЕЙФЕРНОЙ ДОБЫЧИ САПРОПЕЛЯ

АННОТАЦИЯ

Работа выполнена по конкретному заказу в Приволжском федеральном округе. Процесс добычи осуществляется плавучим краном КПЛ 5-30 из глубин до 7.2 м. Транспортировка извлеченного сырья – несамоходными баржами на расстояние до 2 км, разгрузка – аналогичным краном КПЛ 5-30 в чеки промплощадки на берегу.

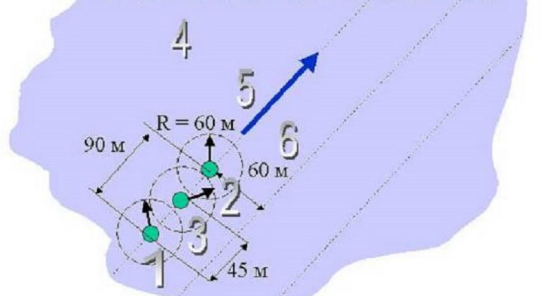
Выбор способа разработки месторождения сапропеля определен высокой плотностью сапропеля в пласте, низкой естественной влажностью, анализом себестоимости добычи и транспортировки в сравнении с шнековой добычей.



Приведены лабораторные технологические исследования сырья, описание способов и оборудования добычи, подготовки и переработки сапропеля, даны технологические схемы, их технико-экономический расчет, себестоимость производства единицы продукции на промплощадке. Все процессы подробно описаны, главы хорошо иллюстрированы.

Проект включает 48 страницы формата А4, схемы, табличный, фото-, видео- и графический материал.

**СХЕМА РАЗРАБОТКИ ЗАЛЕЖИ САПРОПЕЛЯ
ПЛАВУЧИМ КРАНОМ ТИПА КПЛ 5-30**



- | | |
|---|---------------------------|
| 1 - место первоначальной установки добычного крана КПЛ 5-30 (операция 1); | 4 - озерное месторождение |
| 2 - место последующей установки добычного крана КПЛ 5-30 (операция 2); | 5 - направление забоя |
| 3 - место возвратной установки добычного крана КПЛ 5-30 (операция 3); | 6 - прорезь |

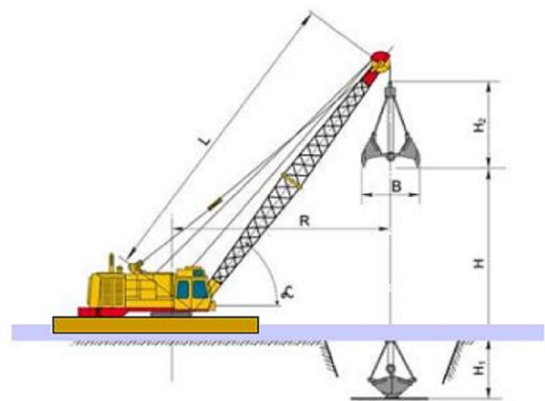
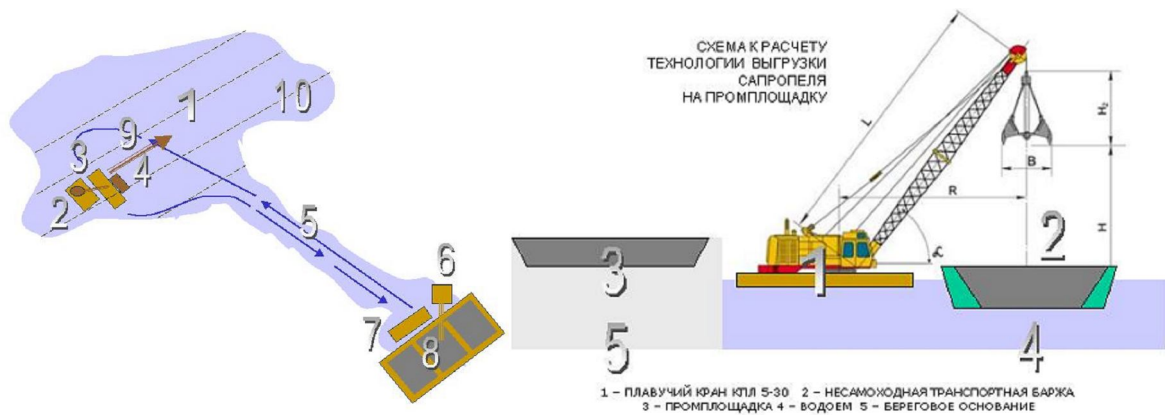


СХЕМА К РАСЧЕТУ ТЕХНОЛОГИИ ВЕДЕНИЯ ДОБЫЧНЫХ РАБОТ НА ОЗЕРЕ

Данное проектное решение полезно как для начинающего малого бизнеса на сапропеле, так и для руководителей действующих предприятий, модернизации и перепрофилирования производств, расширения ассортимента выпускаемой продукции из сапропеля.

Область использования: производство сапропелевых удобрений, кормовых добавок, лечебных грязей.



Автор: к.т.н. горный инженер, геотехнолог, гидрогеолог Николай Дмитриевич Бычек

СОДЕРЖАНИЕ ПРОЕКТА

Техническое задание Заказчика работ

Глава 1.

- 1.1. Общая характеристика объекта работ. Данные по количественному и качественному составу разрабатываемой залежи сапропеля
- 1.2. Выбор (обоснование) способа добычи сапропеля
- 1.3. Технологическая схема добычных работ на озере Графическое изображение и блок-схема производства работ.
- 1.4. Выбор (обоснование) применения технологии доставки извлеченного сапропеля на промплощадку обезвоживания
- 1.5. Общая технологическая схема производства работ

Глава 2. Спецификация оборудования на участке

Глава 3. Техничко-экономические показатели технологии.

- 3.1. Строительно-подготовительные работы на озере.
- 3.2. Производственный график работ на озере
- 3.3. Штатное расписание участка
- 3.4. Расчетное время производства работ по применяемой технологии
- 3.5. Себестоимость извлекаемого сапропеля

Глава 4.

- 4.1. Промплощадка для размещения добытого сырья
- 4.2. Рекомендации по подготовке сапропеля к переработке

Глава 5.

- 5.1. Учет и контроль производства
- 5.2. ТБ и ОТ на предприятии. Мероприятия по безопасности и быту
- 5.3. Экология на месте производства добычных работ.

Выводы

Заключение

Приложение



Стоимость типового проекта на CD носителе: 1000 руб. адаптированного к условиям Заказчика – 15000 руб.
рабочего проекта по техническому заданию Заказчика – 180-240 тыс. руб.
+ доставка почтовая или курьером.
Типовой проект в формате Word скачиванием из файлообменника в Интернет – 500 руб.

МАГАЗИН ТЕХНИЧЕСКОЙ ЛИТЕРАТУРЫ ПО САПРОПЕЛЮ